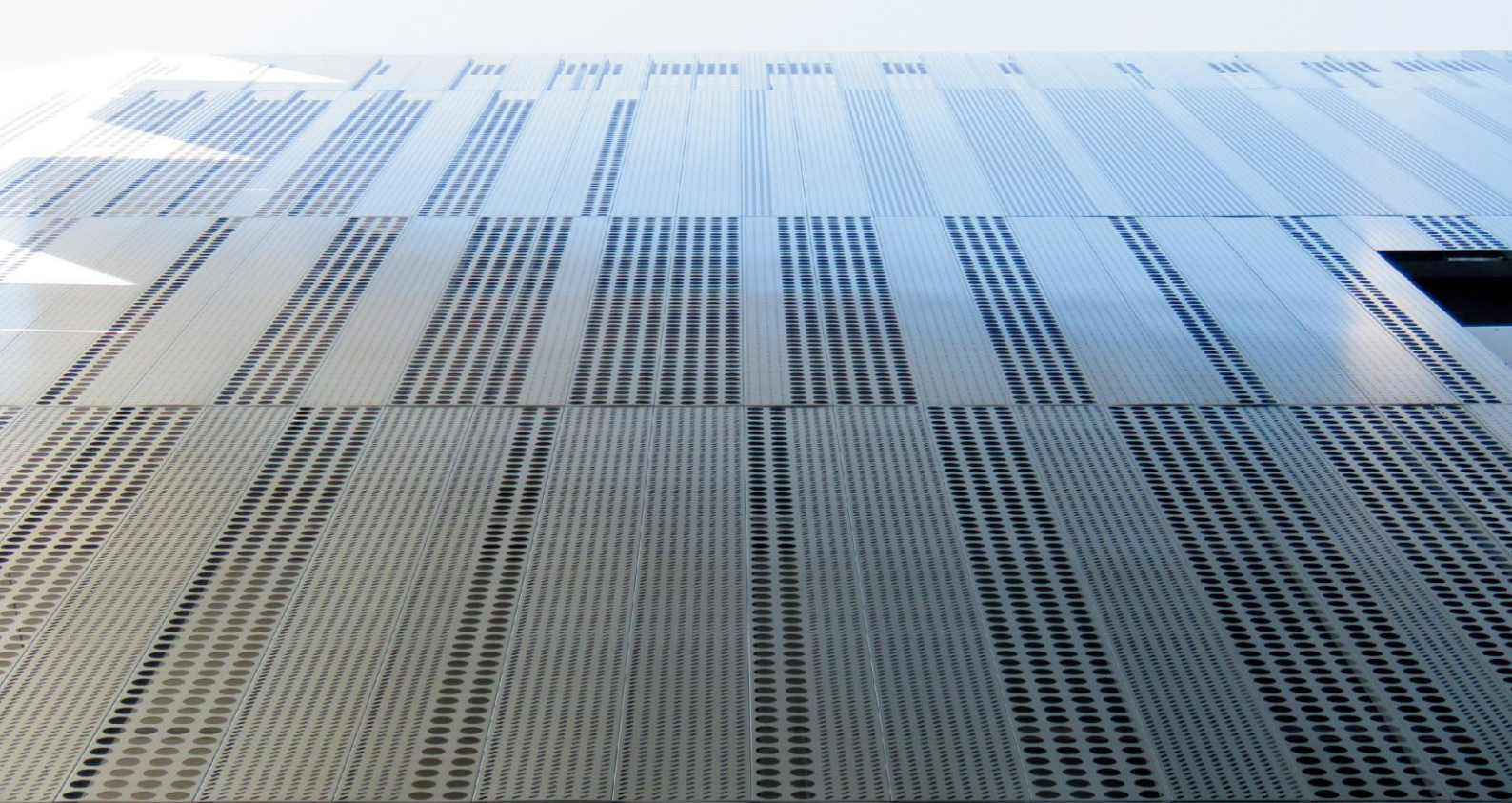


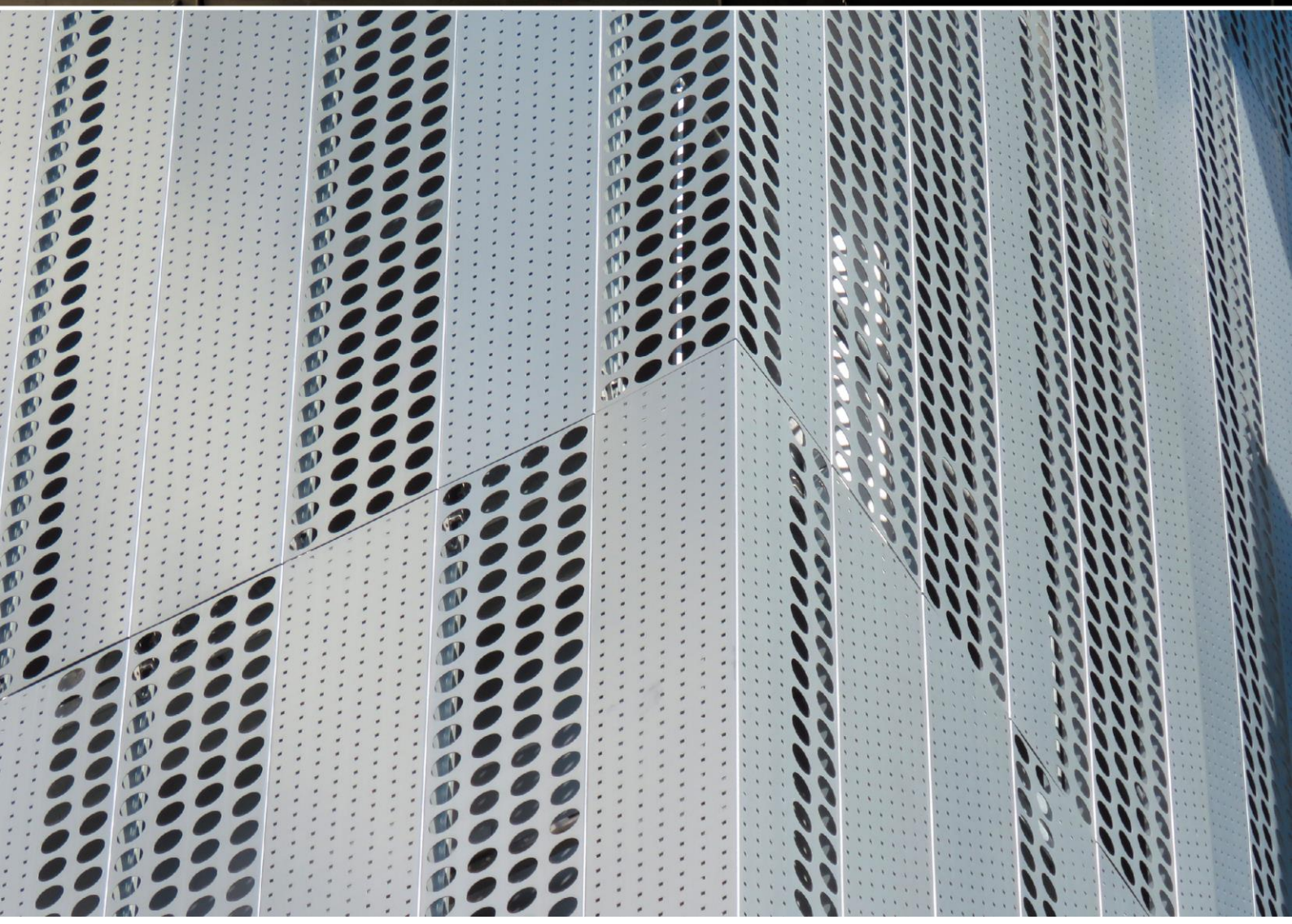
ETERNIT



わずかな間口でさえもその存在を確立させる



角・丸・長丸 3種の孔形基礎列が
不規則に繰り返され紋様を成す



国際交流を学ぶ学生たちが
交流や相互啓発をする憩いの場







光と影と風が共生する
心地のよい空間





エテルニットの特長

ETERNIT

京都 四条通りに面した学び舎。まるで縞紋様の着物を衣紋掛けに吊りしたかのよう…柄や素材などにより個性や季節感を楽しめる着物と同様に、外からだけでなく内面からの美を引き立てる「和」のこころを、アート有孔加工で表現する建築家の創造。エテルニットは、コーナーを一体に成型加工することができるボルトレス工法。

物件所在地：京都市 設計：CAt(シーラカンズアンドアソシエイツ) 施工：戸田建設

ETERNIT ETERNIT(エテルニット)株式会社
URL: www.etermit.jp / Email: info@etermit.jp

本 店 — 〒211-0021 神奈川県川崎市中原区木月住吉町9-1

本 社 — 〒230-0071 神奈川県横浜市鶴見区駒岡2-17-13
TEL : 045-570-6210 / FAX : 045-583-0927

 <https://www.facebook.com/etermit.jp>

お願いとご注意

本資料に記載されているものは、技術資料製作時において弊社製品の一般的な特性、性能を説明したもので、これによって何らかの保証をするものではありません。本資料に記載されております資料が全地域の環境、使用目的、条件等に対応出来ない事もありますので、ご注意下さい。尚、本資料は予告なしに変更される事もあります。